

府民の皆さんとともに考える

地域の絆を通して



平成29年

4/15(土)

16:30 ▶ 18:00

ところ

パルティール京都

京都府宇治市宇治樋ノ尻88 TEL.0774-25-7777

つながり 広場から 見える景色



障害のある方にもお越しいただけるよう
バリアフリー対応いたします。



お子様と一緒にの方
キッズコーナー
あります。
おもちゃ等ご用意しております。

パネルディスカッション

コーディネーター

森 美奈子
Minako Mori

京都文教短期大学 食物栄養学科 准教授 地域連携室長
管理栄養士

専門は栄養教育で、地域活性の支援や食育活動に
取り組んでいます。

司会

田中 美貴子
Mikiko Tanaka

パネリスト

櫃田 尚美 Naomi Hitsuta

リオス榎島スタッフ
つながり広場コーディネーター

楽しい事・体を動かす事・人と話す事・食べる事が大好きな
二児の母。

山本 甚太郎 Jintaro Yamamoto

お茶の生産農家京都宇治茶房「山本甚次郎」6代目

本質栽培を継承し、宇治茶栽培と小売店「京都宇治茶房
山本甚次郎」の経営に従事。

平井 稔秋 Toshiaki Hirai

福祉委員8年、妻と二人暮らし、ゴルフやグランドゴルフを
楽しみながら自由に活動をつけている。

川北 雄一郎 Yuichiro Kawakita

一般財団法人宇治市福祉サービス公社事務局次長
社会福祉士

宇治市初期認知症総合相談支援事業受託責任者。
京都府地域包括・在宅介護支援センター協議会会長。

重永 賢伸 Masanobu Shigenaga

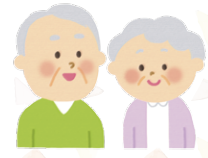
京野菜フレンチレストラン「ルラーシュ」オーナー

ソレイユマルシェ実行委員長、2児の父。

土田 恭仁子 Kuniko Tsuchida

社会福祉法人宇治市社会福祉協議会事務局 次長

災害ボランティアセンター、京都文教大学との連携による
「地域ボランティア演習」等担当。



【お問い合わせ先】

京都府議会議員 田中美貴子事務所 〒611-0021 京都府宇治市宇治番134-1 荒川ビル1F TEL:0774-20-2002 FAX:0774-23-1044